



## Table des matières

- ["BALADE AU FIL DES CHATEAUX" AU CASTEL LES SORBIERS](#) (HEER)
- [BED & BREAKFAST : CITY TRIP "A LA DECOUVERTE DES BIERES BELGES"](#) (IXELLES)
- [BELGIUM IN YOUR PLATE](#) (BRUXELLES)
- [BRUXELLES BIERES BELGES](#) (BRUXELLES)
- [BRUXELLES GOURMAND - ATLAS HOTEL BRUSSELS](#) (BRUXELLES)
- [BRUXELLES GOURMAND - HOTEL VENDOME](#) (BRUXELLES)
- [BRUXELLES GOURMAND - MELIA AVENUE LOUISE BOUTIQUE HOTEL](#) (BRUXELLES)
- [BRUXELLES GOURMAND - NOVOTEL BRUSSELS CENTRE - TOUR NOIRE](#) (BRUXELLES)
- [BRUXELLES SAVEURS](#) (SAINT-GILLES)
- [DE BOUILLON A ORVAL](#) (BOUILLON)
- [DISCOVERY CHOCOLATE](#) (BRUXELLES)
- [ESCAPADE CULINAIRE AU DOLCE LA HULPE](#) (LA HULPE)
- [ESCAPADE GASTRONOMIQUE AVEC L'AUBERGE DE LA FERME](#) (ROCHEHAUT)
- [FORFAIT "UNE EXPERIENCE GASTRONOMIQUE..." - HOTEL METROPOLE](#) (BRUXELLES)
- ["GOURMET" PACKAGE AU CHATEAU DE LIMELETTE](#) (LIMELETTE)
- [GOUTER AUX PLASIRS DE LA CAMPAGNE EN CHAMBRE D'HOTES !](#) (GEMBOUX)
- [LE GOUT DU CHOCOLAT A L'HOTEL LE PLAZA BRUSSELS](#) (BRUXELLES)
- [LES 4 SAISONS A L'HOSTELLERIE SAINT-ROCH](#) (COMBLAIN-LA-TOUR)
- [MIDWEEK DECOUVERTE AU CASTEL LES SORBIERS](#) (HEER)
- [SAVEURS INFINIES A L'HOTEL AMIGO](#) (BRUXELLES)
- [SEJOUR DANS LA PLUS PETITE VILLE DU MONDE](#) (DURBUY)
- [TERROIR, BIEN-ETRE ET ART, WE DETENTE ET DECOUVERTES A MONS](#) (MONS)
- [TIME FOR MUSSELS IN BRUSSELS](#) (SAINT-JOSSE-TEN-NOODE)
- [TOUT SIMPLEMENT DELICIEUX A L'HOTEL LE PLAZA BRUSSELS](#) (BRUXELLES)
- [WEEK-END GASTRONOMIE AU DORINTRESORTS SPA-BALMORAL](#) (SPA)

**Editeur Responsable :** Viviane JACOBS, Directeur Général de l'Office de Promotion du tourisme de Wallonie et de Bruxelles. Edité le 18/11/07

Les informations contenues dans ce document ont été rassemblées par l'Office de Promotion du Tourisme de Wallonie et de Bruxelles avec le maximum de précautions. L'éditeur ne peut être tenu pour responsable d'éventuelles modifications qui se seraient produites entre la collecte des données et leur présentation dans ce document.

(c) Office de Promotion du Tourisme de Wallonie et de Bruxelles.

Sauf mention contraire, les informations que vous trouvez dans ce document appartiennent à l'OPT. Une autorisation préalable écrite est requise pour l'utilisation ou pour la reproduction de ces informations. L'OPT se réserve tous les droits de propriété intellectuelle sur ce document.



## "BALADE AU FIL DES CHATEAUX" AU CASTEL LES SORBIERS

### Descriptif :

Entre Givet et Dinant, dans la vallée des forteresses et des châteaux, Le Castel Les Sorbiers vous propose un séjour qui vous fera profiter de la gastronomie et découvrir le patrimoine de la région.



© Globalview

### Périodes d'ouverture :

- du Jeudi 1 Février 2007 au Lundi 31 Décembre 2007

### Informations pratiques :

**Thème :** GASTRONOMIE  
**Lieu :** HEER

### Réservation :

Castel les Sorbiers  
Rue des Sorbiers  
241,  
5543 HEER-SUR-  
MEUSE  
**Tél. :** +32 (0) 82  
64 31 11  
**Fax :** +32 (0) 82 64  
31 99

### Commentaire :

Prix Adulte : € 130,80 ou € 153,- (en semaine ou en week-end).  
Prix Enfant : € 62,- ou € 71,- (en semaine ou en week-end).

Le prix comprend :

- 3 jours - 2 nuitées avec buffet petit-déjeuner.
- Cocktail de bienvenue et repas 3 services le soir de l'arrivée.
- Dîner gastronomique le 2ème soir et lunch 3 services le jour du départ.
- Visite d'un château au choix (Château de Lavaux-Sainte-Anne, Château de Freyr ou Château de Vêves, en fonction de leurs horaires d'ouverture).

### En savoir plus :

**url :** <http://www.castellessorbiers.be>  
**email :** [reservation.sorbiers@busmail.net](mailto:reservation.sorbiers@busmail.net)

### Informations touristiques liées à cette suggestion :

## CASTEL LES SORBIERS (HEER)



© Castel Les Sorbiers

Centre d'hébergement loué dans un superbe domaine de 18 ha. En bordure de Meuse, entre Dinant et Givet. Idéal pour séjours gastronomiques et réunions résidentielles.

Centre de classes vertes et programmes nature sur demande.

**Adresse :**

Rue des Sorbiers 241  
5543 HEER (HASTIERE)

**Tél. :** +32 (0) 82 64 31 11

[en savoir plus...](#)

---

## CHATEAU DE CELLES-VEVES (CELLES)



© FAST

Fief de Pépin de Herstal au VIII<sup>e</sup> siècle, ensuite forteresse des Sires de Beaufort (reconstruit par eux en 1410), puis demeure de leurs descendants les Comtes de Liedekerke Beaufort, Vêves, après une longue histoire mouvementée, nous apparaît aujourd'hui tel le témoin vivant et harmonieux des siècles passés et un brillant exemple de l'art militaire. Perché sur un piton rocheux, il est composé de cinq magnifiques tours ainsi que d'une remarquable galerie à colombage (XVI<sup>e</sup> siècle). En découvrant les appartements du château, le visiteur se prendra également au charme d'une atmosphère raffinée: mobilier du 18<sup>e</sup> siècle, porcelaines rares, souvenirs historiques et tableaux. Habité depuis toujours par la même famille, Vêves s'avère être une extraordinaire sentinelle de la mémoire et du temps.

**Adresse :**

Noisy 5

5561 CELLES (HOUYET)

**Tél. :** +32 (0) 82 66 63 95

[en savoir plus...](#)

---

## CHATEAU DE LAVAUX-SAINTE- ANNE (LAVAUX- SAINTE-ANNE)



© château de Lavaux-Sainte-Anne.

Découvrez le château, ses 3 musées et la zone humide.

La vie seigneuriale aux 17<sup>e</sup> et 18<sup>e</sup> siècles.

La vie rurale en Famenne aux 19<sup>e</sup> siècle et début du 20<sup>e</sup> siècle.

Le Musée de la Nature : la nature au fil des 4 saisons.



## BED & BREAKFAST : CITY TRIP "A LA DECOUVERTE DES BIERES BELGES"



© Bed & Brussels

### Réservation :

Bed & Brussels  
Rue Kindermans 9  
1050 BRUXELLES  
Tél. : +32 (0) 2 646 07 37  
Fax : +32 (0) 2 644 01 14

### Descriptif :

Durant toute l'année, venez à la découverte de Bruxelles, de ses chambres d'hôtes et de ses blondes, ses brunes, ses blanches et ses ambrées. Les bières belges sont irrésistibles !

Le package comprend :

- la Visite du Musée des Brasseurs belges. Dégustation d'une bière belge surprise dans le décor prestigieux de la Maison des brasseurs datant de 1695.
- la Visite de la Brasserie Cantillon. Bienvenue dans cette brasserie familiale unique à Bruxelles, musée vivant de la Gueuze, de la Kriek et de bien d'autres bières à fermentation spontanée produites sur place. Dégustation découverte de 5 bières dont la fameuse Gueuze-lambic.
- Brochure et information complète sur les activités liées à la Bière (visites, brassins publics, cafés) à Bruxelles et en Wallonie et Plan de Bruxelles compris.

### Périodes d'ouverture :

- Toute l'année 2007 (Uniquement le: Samedi, Dimanche)

### Informations pratiques :

**Thème :** GASTRONOMIE  
**Lieu :** IXELLES

### Commentaire :

Tarif pour le package en chambre d'hôtes 2 étoiles à partir de € 50,-/nuit taxes et service inclus.  
Tarif pour le package en chambre d'hôtes 3 étoiles à partir de € 62,-/nuit taxes et service inclus.

[Réservez votre Séjour en Ligne](#)

### En savoir plus :

email : [info@BnB-Brussels.be](mailto:info@BnB-Brussels.be)  
url : <http://www.BnB-Brussels.be>

### Informations touristiques liées à cette suggestion :

## BRASSERIE CANTILLON - MUSEE BRUXELLOIS DE LA GUEUZE (ANDERLECHT)



© P. Huyberechts

Ayant fêté ses 100 ans d'existence en 2000, la Brasserie Cantillon demeure la seule brasserie, ouverte au public, qui soit encore en activité à Bruxelles. Soucieuse de préserver le nom et la réputation du lambic et des bières apparentées, elle décide également de devenir, dès 1978, le Musée bruxellois de la Gueuze et d'ouvrir ses structures au grand public. Productrice des bières Cantillon (gueuze, kriel, lambic, faro, framboise, iris), elle organise, outre les visites guidées, des brassins publics qui ont lieu deux fois par an. Ce musée vivant où Jean-Pierre Van Roy, son maître brasseur, perpétue la tradition familiale, peut se targuer de posséder une étoile au Michelin.

**Adresse :**

Rue Gheude 56  
1070 ANDERLECHT  
**Tél. :** +32 (0) 2 521 49 28  
[en savoir plus...](#)

---

## MUSEE DES BRASSEURS BELGES (BRUXELLES)



© Brasseurs Belges

Matériel d'une ancienne brasserie artisanale du XVIII s.: cuves, chaudière, broc, fourquets,...  
Tonnellerie et petit estaminet décoré d'anciennes gravures et de chopes en grès ou en porcelaine.  
Salles consacrées aux technologies de pointe dans le brassage de la bière.

**Adresse :**

BRASSEURS BELGES c/o Musée - Maison des Brasseurs  
Grand-Place 10  
1000 BRUXELLES  
**Tél. :** +32 (0) 2 511 49 87  
[en savoir plus...](#)

---

Nous ne sommes pas responsables des éventuelles modifications des prix qui surviendraient. Merci de vous renseigner auprès de l'organisateur avant votre départ.



## BELGIUM IN YOUR PLATE

### Descriptif :

Découvrez la gastronomie belge en séjournant au Silken Berlaymont !

Ce package comprend :

- 2 nuitées dans une chambre double.
- Petit-déjeuner full Américain.
- Premier soir : dîner 3 services au restaurant de l'hôtel "L'Objectif".
- Deuxième soir : dîner 3 services au restaurant "Chez Léon", au centre de Bruxelles.

### Périodes d'ouverture :

- Toute l'année 2007 (Uniquement le: Vendredi, Samedi)

### Informations pratiques :

**Thème :** GASTRONOMIE  
**Lieu :** BRUXELLES

### Réservation :

Silken Berlaymont Brussels  
Boulevard Charlemagne 11-19,  
1000 BRUXELLES  
**Tél. :** +32 (0) 2 285 41 77  
**Fax :** +32 (0) 2 285 41 78

### Commentaire :

Tarif pour le package € 145,- par personne dans une chambre double, taxes et services comprises.

Arrivé le vendredi ou samedi pour les forfaits 2 nuits.

### En savoir plus :

**url :** <http://www.hotelsilkenberlaymont.com>

**email :** [booking.berlaymont@hoteles-silken.com](mailto:booking.berlaymont@hoteles-silken.com)

### Informations touristiques liées à cette suggestion :

## HOTEL SILKEN BERLAYMONT BRUSSELS \*\*\*\* (BRUXELLES)



© Hôtel Berlaymont SA

[en savoir plus...](#)

Situé au cœur du quartier Européen, où règne une ambiance cosmopolite, le Silken Berlaymont Brussels, mélange d'architecture moderne et tendance, est un établissement exceptionnel où la photographie tient une place centrale dans son design, créant un cadre exclusif. Diverses photographies d'artistes européens sont exposées tout au long de l'année dans le " Zoom Gallery " de l'hôtel, ainsi que dans chaque chambre. Il est aussi sans aucun doute le lieu idéal pour organiser vos meetings, pour déguster un menu gastronomique au restaurant " L'Objectif ", pour savourer quelques tapas et boire un cocktail au bar " The News ", ou encore se détendre en profitant du Relax Spa où salle de fitness, sauna, Jacuzzi, solarium, bain vapeur et massages sont disponibles.

Parking privé de 60 places.

**Adresse :**

Boulevard Charlemagne 11-19  
1000 BRUXELLES

**Tél. :** +32 (0) 2 231 09 09

Nous ne sommes pas responsables des éventuelles modifications des prix qui surviendraient. Merci de vous renseigner auprès de l'organisateur avant votre départ.



## BRUXELLES BIERES BELGES

### Descriptif :

HOTEL IBIS - 3\*

Une bonne adresse en plein centre ville, à deux pas du quartier animé et fashion d'Antoine Dansaert, à 5 minutes de la très célèbre Grand-Place et pour les amateurs de poissons, la Place Sainte-Catherine et son extraordinaire "Marché aux Poissons".



© Hôtel Ibis

### Périodes d'ouverture :

- Toute l'année 2007
- WEEK-END

### Informations pratiques :

**Thème :** GASTRONOMIE

**Lieu :** BRUXELLES

### Réservation :

Hôtel Ibis  
Rue Joseph Plateau 2  
1000 BRUXELLES  
**Tél. :** +32 (0) 2 513 76 20  
**Fax :** +32 (0) 2 514 22 14

### Commentaire :

Tarif pour le package single: € 79,-/nuit taxes et service inclus.

Tarif pour le package double/twin: € 89,-/nuit taxes et service inclus.

Ce package comprend :

- 1 nuitée.
- 1 délicieux petit déjeuner buffet par personne.
- 1 welcome drink.
- 2 billets d'entrée à la Maison des Brasseurs sur la Grand-Place.

### Informations supplémentaires :

Forfaits valables selon les disponibilités. Si un problème concernant une réservation se posait, nous vous conseillons de vous adresser au responsable de réception.

### En savoir plus :

**url :** <http://www.ibishotels.com>

**email :** [H1454@accor.com](mailto:H1454@accor.com)

### Informations touristiques liées à cette suggestion :

## IIBIS BRUSSELS CENTRE SAINTE CATHERINE \*\*\* (BRUXELLES)



© Accorhotels

En plein centre de Bruxelles, près de la place Sainte Catherine et du Marché aux Poissons, la Grande Place ne se trouve qu'à 500 m. L'hôtel vous propose une chambre dans l'air du temps! Confortable et harmonieuse, un lit douillet, une salle de bain fonctionnelle, un bonheur simple mais vrai....

**Adresse :**

Rue Joseph Plateau 2  
1000 BRUXELLES

**Tél. :** +32 (0) 2 513 76 20

[en savoir plus...](#)

## MUSEE DES BRASSEURS BELGES (BRUXELLES)



© Brasseurs Belges

Materiel d'une ancienne brasserie artisanale du XVIII s.: cuves, chaudière, broc, fourquets,....  
Tonnellerie et petit estaminet décoré d'anciennes gravures et de chopes en grès ou en porcelaine.  
Salles consacrées aux technologies de pointe dans le brassage de la bière.

**Adresse :**

BRASSEURS BELGES c/o Musée - Maison des Brasseurs  
Grand-Place 10  
1000 BRUXELLES

**Tél. :** +32 (0) 2 511 49 87

[en savoir plus...](#)

---

Nous ne sommes pas responsables des éventuelles modifications des prix qui surviendraient. Merci de vous renseigner auprès de l'organisateur avant votre départ.



## BRUXELLES GOURMAND - ATLAS HOTEL BRUSSELS

### Descriptif :

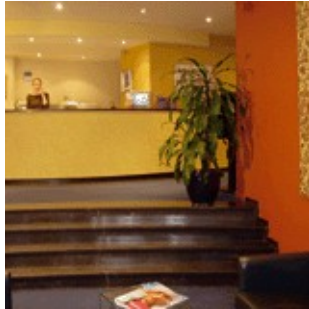
A 4 minutes à pied de la célèbre Grand-Place, proche de la Bourse, dans le quartier Saint-Géry, l'endroit le plus branché de la ville. La Rue Dansaert et ses nombreux stylistes donnent en effet à ce quartier très "in" une âme toute particulière. Proche également de la célèbre Place Sainte-Catherine réputée pour ses excellents restaurants de poisson.

### Périodes d'ouverture :

- Toute l'année 2007
- WEEK-END

### Informations pratiques :

**Thème :** GASTRONOMIE  
**Lieu :** BRUXELLES



© Atlas Hotel Brussels

### Réservation :

Atlas Hotel Brussels  
Rue du Vieux Marché aux Grains 30,  
1000 BRUXELLES  
**Tél. :** +32 (0) 2 502 60 06  
**Fax :** +32 (0) 2 502 69 35

### Commentaire :

Tarif pour le package single: € 95,-/nuit taxes et service inclus.  
Tarif pour le package double: € 105,-/nuit taxes et service inclus.

Ce package comprend :

- 1 nuitée pour 2 personnes.
- 1 petit-déjeuner buffet par personne.
- Dans votre chambre : un ballotin de 7 délicieuses pralines et une petite bouteille de champagne.
- Deux entrées au Musée du Chocolat & du Cacao, un régal pour vos papilles !

### Informations supplémentaires :

Forfaits valables selon les disponibilités. Si un problème concernant une réservation se posait, nous vous conseillons de vous adresser au responsable de réception.

### En savoir plus :

**url :** <http://www.atlas-hotel.be>  
**email :** [info@atlas-hotel.be](mailto:info@atlas-hotel.be)

### Informations touristiques liées à cette suggestion :

## ATLAS HOTEL BRUSSELS \*\*\* (BRUXELLES)



© ATLAS Hôtel S.A.

Hôtel indépendant situé dans le quartier branché, à 5 min. à pied de la Grand'Place. 88 chambres modernes, petit-déjeuner buffet, parking, salle de conférences, accueil personnalisé.

**Adresse :**  
Rue du Vieux Marché-aux-Grains 30  
1000 BRUXELLES  
**Tél. :** +32 (0) 2 502 60 06  
[en savoir plus...](#)

## MUSEE DU CACAO ET DU CHOCOLAT (BRUXELLES)



© Karina Nestler

Vous découvrirez tout au long de votre visite les origines, la découverte et l'arrivée du cacao en Europe. La qualité du chocolat belge est reconnue mondialement, des films vidéo et des illustrations vous donneront une vue d'ensemble sur la manière de cultiver le cacao, le café et le thé, de même que les différents étapes de la fabrication du chocolat. Au cours de la visite des dégustations sont prévues et un point de vente pour les amateurs de chocolat. Chaque jour des démonstrations sont assurées par un maître chocolatier qui nous livre les secrets de la fabrication des pralines.

**Adresse :**

Rue de la Tête d'Or 9-11

1000 BRUXELLES

**Tél. :** +32 (0) 2 514 20 48

[en savoir plus...](#)

---

Nous ne sommes pas responsables des éventuelles modifications des prix qui surviendraient. Merci de vous renseigner auprès de l'organisateur avant votre départ.



## BRUXELLES GOURMAND - HOTEL VENDOME

### Descriptif :

L'Hôtel vous offre un accueil chaleureux où chacun se sent chez soi. Il constitue le point de départ idéal pour vos visites à Bruxelles.

### Périodes d'ouverture :

- Toute l'année 2007
- WEEK-END

### Informations pratiques :

**Thème :** GASTRONOMIE  
**Lieu :** BRUXELLES



© Hôtel Vendôme

### Réservation :

Hôtel Vendôme  
Boulevard Adolphe Max 8,  
1000 BRUXELLES  
**Tél. :** +32 (0) 2 227 03 00  
**Fax :** +32 (0) 2 218 06 83

### Commentaire :

Tarif pour le package single: € 117,50/nuit taxes et service inclus.  
Tarif pour le package double: € 180,-/nuit taxes et service inclus.

Ce package comprend :

- 1 nuitée à l'Hôtel Vendôme
- 1 petit déjeuner buffet anglais par personne
- 1 Menu " Happy Belgium " réservé le vendredi soir ou le samedi soir à la Brasserie Vendôme (1 bière belge comme apéritif + menu 3 services + 3 sortes de bières en accord avec les mets)
- Présentation de la fabrication des pralines belges chez un artisan chocolatier et dégustation ! (seulement le samedi à 16h précise).

### Informations supplémentaires :

Forfaits valables selon les disponibilités. Si un problème concernant une réservation se posait, nous vous conseillons de vous adresser au responsable de réception.

### En savoir plus :

**url :** <http://www.hotel-vendome.be>  
**email :** [reservation@hotel-vendome.be](mailto:reservation@hotel-vendome.be)

### Informations touristiques liées à cette suggestion :

## VENDOME - MARIVAUX \*\*\* (BRUXELLES)



© Hôtel Vendôme - Marivaux

Situé au cœur de Bruxelles, entre le centre historique et le centre d'affaires. L'espace Vendôme met à votre disposition 70 chambres standard et business. A découvrir également, 65 chambres de luxe et 20 salles de séminaire dans le nouvel espace Marivaux de l'hôtel. Le restaurant, dont la salle a été rénovée, vous propose des spécialités belges et françaises dans une ambiance raffinée.

**Adresse :**  
Boulevard Adolphe Max 98  
1000 BRUXELLES  
**Tél. :** +32 (0) 2 227 03 00  
[en savoir plus...](#)

Nous ne sommes pas responsables des éventuelles modifications des prix qui surviendraient. Merci de vous renseigner auprès de l'organisateur avant votre départ.



## BRUXELLES GOURMAND - MELIA AVENUE LOUISE BOUTIQUE HOTEL

### **Descriptif :**

Ambiance grand chic pour cet hôtel localisé à seulement 10 minutes du centre historique et entouré de restaurants cosy et tavernes typiques. Séjour agréable et personnalisé dans une atmosphère élégante.

### **Périodes d'ouverture :**

- Toute l'année 2007
- WEEK-END

### **Informations pratiques :**

**Thème :** GASTRONOMIE  
**Lieu :** BRUXELLES

### **Commentaire :**

Tarif pour le package double/twin: € 100,-/nuit taxes et service inclus.

Ce package comprend :

- 1 nuitée
- 1 délicieux petit-déjeuner par personne
- 1 welcome drink
- 2 billets d'entrée à la Maison des Brasseurs sur la Grand-Place.

### **Informations supplémentaires :**

Forfaits valables selon les disponibilités. Si un problème concernant une réservation se posait, nous vous conseillons de vous adresser au responsable de réception.

### **En savoir plus :**

**email :** [Melia.avenue.louise@solmelia.com](mailto:Melia.avenue.louise@solmelia.com)  
**url :** <http://www.solmelia.com>

### **Informations touristiques liées à cette suggestion :**

## MELIA AVENUE LOUISE BOUTIQUE HOTEL \*\*\*\* (BRUXELLES)



© Melia Avenue Louise Boutique Hotel

Le Meliá Avenue Louise Boutique Hotel est situé dans la zone commerçante de Bruxelles, à seulement 10 minutes du centre historique de la Grande Place et du fameux Manneken Pis. L'hôtel est situé entre l'avenue Louise et les commerces luxueux du boulevard de Waterloo, dans un quartier d'affaires important. À seulement 20 minutes de l'aéroport international.

Notre établissement vous offre 80 chambres avec toutes les commodités (salle de bains avec sèche-cheveux, télévision par satellite, minibar, ...) et un service soignée et très personnalisé.

**Adresse :**  
Rue Blanche 4-6  
1000 BRUXELLES  
**Tél. :** +32 (0) 2 535 95 00  
[en savoir plus...](#)

## MUSEE DES BRASSEURS BELGES (BRUXELLES)



© Brasseurs Belges

Materiel d'une ancienne brasserie artisanale du XVIII s.: cuves, chaudière, broc, fourquets,....  
Tonnellerie et petit estaminet décoré d'anciennes gravures et de chopes en grès ou en porcelaine.  
Salles consacrées aux technologies de pointe dans le brassage de la bière.

**Adresse :**

BRASSEURS BELGES c/o Musée - Maison des Brasseurs  
Grand-Place 10  
1000 BRUXELLES

**Tél. :** +32 (0) 2 511 49 87

[en savoir plus...](#)

---

Nous ne sommes pas responsables des éventuelles modifications des prix qui surviendraient. Merci de vous renseigner auprès de l'organisateur avant votre départ.



## BRUXELLES GOURMAND - NOVOTEL BRUSSELS CENTRE - TOUR NOIRE



© Novotel Brussels Centre - Tour Noire

### Descriptif :

Hôtel moderne situé au coeur de Bruxelles à seulement 500 mètres de la Grand-Place. Vous pouvez y profiter des équipements suivants : chambres confortables avec salle de bains, Bar & Brasserie, room service 24h/24, blanchisserie, accès gratuit à l'Aqua Health Centre (salle de fitness, jacuzzi, hammam et piscine avec jet-stream).

### Périodes d'ouverture :

- Toute l'année 2007
- WEEK-END

### Informations pratiques :

**Thème :** GASTRONOMIE  
**Lieu :** BRUXELLES

### Commentaire :

Tarif pour le package single: € 102,50/nuit taxes et service inclus.  
Tarif pour le package double: € 110,-/nuit taxes et service inclus.

Ce package comprend :

- 1 nuitée pour 2 personnes
- 1 somptueux petit déjeuner buffet par personne
- 1 bière de bienvenue par adulte dans le bar & brasserie-restaurant
- 1 entrée pour deux personnes à la Maison des Brasseurs
- L'hébergement et le petit déjeuner pris en famille sont offerts à 2 enfants de moins de 16 ans partageant la chambre des parents.

### Informations supplémentaires :

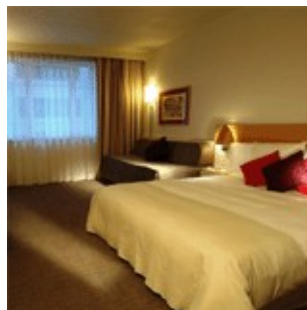
Forfaits valables selon les disponibilités. Si un problème concernant une réservation se posait, nous vous conseillons de vous adresser au responsable de réception.

### En savoir plus :

**url :** <http://www.accorhotels.com>  
**email :** [H2122@accor.com](mailto:H2122@accor.com)

### Informations touristiques liées à cette suggestion :

## NOVOTEL BRUSSELS CENTRE TOUR NOIRE \*\*\* (BRUXELLES)



© Accorhotels

En plein centre de Bruxelles, sur le site de la "Tour Noire" et à 500 m de la Grand Place, le quartier offre un attrait gastronomique et pittoresque. L'hôtel propose des chambres rénovées, un espace à vivre, confortable et fonctionnel à un prix très compétitif. Le restaurant "Foodsquare" et le Bar vous proposent des mets sains et équilibrés. L'accès au centre aquatique de santé est gratuite de 7h à 22 h.

**Adresse :**  
Rue de la Vierge Noire 32  
1000 BRUXELLES  
**Tél. :** +32 (0) 2 505 50 50  
[en savoir plus...](#)

## MUSEE DES BRASSEURS BELGES (BRUXELLES)



© Brasseurs Belges

Materiel d'une ancienne brasserie artisanale du XVIII s.: cuves, chaudière, broc, fourquets,....  
Tonnellerie et petit estaminet décoré d'anciennes gravures et de chopes en grès ou en porcelaine.  
Salles consacrées aux technologies de pointe dans le brassage de la bière.

**Adresse :**

BRASSEURS BELGES c/o Musée - Maison des Brasseurs  
Grand-Place 10  
1000 BRUXELLES

**Tél. :** +32 (0) 2 511 49 87

[en savoir plus...](#)

---

Nous ne sommes pas responsables des éventuelles modifications des prix qui surviendraient. Merci de vous renseigner auprès de l'organisateur avant votre départ.



## BRUXELLES SAVEURS

### Descriptif :

NH STEPHANIE

Une situation de rêve pour ce charmant hôtel entièrement rénové en 2005. Rue tranquille à proximité du centre historique de Bruxelles, de la place du Sablon (antiquités), de l'avenue Louise (shopping) et du Bois de la Cambre (promenades). Que demander de plus ?



© NH Hoteles

### Périodes d'ouverture :

- Toute l'année 2007
- WEEK-END

### Informations pratiques :

**Thème :** GASTRONOMIE

**Lieu :** SAINT-GILLES

### Réservation :

NH Stéphanie  
Rue Jean Stas 32,  
1060 IXELLES

**Tél. :** +32 (0) 2 214 07 52-53-54  
**Fax :** +32 (0) 2 214 07 80

### Commentaire :

Tarif pour le package single: € 80,-/nuit taxes et service inclus.

Tarif pour le package double/twin: € 100,-/nuit taxes et service inclus.

Ce package comprend :

- 1 nuitée en chambre double
- 1 délicieux petit déjeuner par personne
- 2 entrées pour une visite guidée au Musée du Chocolat et du Cacao
- Un ballotin de pralines.

### Informations supplémentaires :

Forfaits valables selon les disponibilités. Si un problème concernant une réservation se posait, nous vous conseillons de vous adresser au responsable de réception.

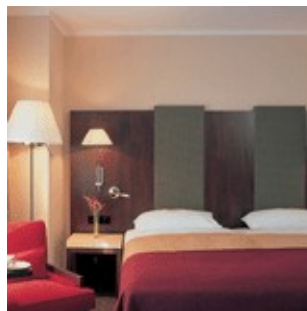
### En savoir plus :

**email :** [nhstephanie@nh-hotels.com](mailto:nhstephanie@nh-hotels.com)

**url :** <http://www.nh-hotels.com>

### Informations touristiques liées à cette suggestion :

## NH STEPHANIE \*\*\*\* (SAINT-GILLES)



© NH Hoteles

Situé dans le quartier Louise bien connu. A proximité des transports publics et de la gare du Midi (Thalys et Eurostar). Hôtel cosy et chaleureux - le 4\*.

**Adresse :**

Rue Jean Stas 32  
1060 SAINT-GILLES

**Tél. :** +32 (0) 2 537 42 50

[en savoir plus...](#)

## MUSEE DU CACAO ET DU CHOCOLAT (BRUXELLES)



© Karina Nestler

Vous découvrirez tout au long de votre visite les origines, la découverte et l'arrivée du cacao en Europe. La qualité du chocolat belge est reconnue mondialement, des films vidéo et des illustrations vous donneront une vue d'ensemble sur la manière de cultiver le cacao, le café et le thé, de même que les différents étapes de la fabrication du chocolat. Au cours de la visite des dégustations sont prévues et un point de vente pour les amateurs de chocolat. Chaque jour des démonstrations sont assurées par un maître chocolatier qui nous livre les secrets de la fabrication des pralines.

**Adresse :**

Rue de la Tête d'Or 9-11

1000 BRUXELLES

**Tél. :** +32 (0) 2 514 20 48

[en savoir plus...](#)

---

Nous ne sommes pas responsables des éventuelles modifications des prix qui surviendraient. Merci de vous renseigner auprès de l'organisateur avant votre départ.



## DE BOUILLON A ORVAL

### Descriptif :

Découvrez l'histoire de Godefroid de Bouillon, son époque avec son mode de vie, ses habitudes alimentaires... La visite de l'Archéoscope est le meilleur moyen de se replonger dans cette époque et d'introduire la visite du château. Si il y a un breuvage qui a suivi le cours de l'histoire, c'est la bière. Souvent lié aux traditions de leur terre natale, leur nom est parfois synonyme d'un pan d'histoire locale comme "La Médiévale" ou "la Cuvée de Bouillon". Non loin de Bouillon, une étape s'impose à Orval. Réputée pour ses célèbres ruines et son musée retraçant la vie des moines ainsi que par sa célèbre bière trappiste. La vue imprenable sur la ville ainsi que la recherche des mets concoctés sur base de recettes ancestrales feront de votre séjour à l'hôtel Cosy un moment inoubliable.



© Hotel Cosy

### Informations pratiques :

**Thème :** GASTRONOMIE  
**Lieu :** BOUILLON

### Commentaire :

Tarif par personne en chambre double à partir de € 155,-.

### Réservation :

Hôtel Cosy  
Rue Au-dessus de la Ville 23,  
6830 BOUILLON  
**Tél. :** +32 (0) 61 46 04 62  
**Fax :** +32 (0) 61 46 80 74

Comprend : 2 nuitées en demi-pension à l'Hôtel Cosy comprenant 2 petits déjeuner, 2 repas du soir 5 services (1 repas ardennais + 1 repas médiéval avec en apéritif l'Hypocras), la visite de l'Archéoscope de Bouillon, la visite de la Brasserie de Bouillon avec dégustation de 4 bières locales, la visite de l'Abbaye d'Orval suivie d'un lunch à la Taverne L'Ange Gardien composé d'une bière d'Orval et d'une assiette "Ange Gardien".

Durée : 3 jours, 2 nuits.

Validité : du 01/04/2007 au 15/11/2007.

Période : tous les jours. Hors dates de validité : week-end et pendant les vacances scolaires.

### Informations supplémentaires :

Accès : E411, sortie 25.

Ne comprend pas : transport, boissons hors dégustations, autres repas, dépenses personnelles.

Supplément chambre individuelle : € 40,-.

Prix enfants / séjour : enfants - 5 ans : € 12,-/nuit. 5 à 12 ans dans la chambre des parents : € 62,-.

Option : assiette de salaisons locales à la Brasserie de Bouillon.

### En savoir plus :

url : <http://www.hotelcosy.be>

email : [info@hotelcosy.be](mailto:info@hotelcosy.be)

### Informations touristiques liées à cette suggestion :

## HOTEL RESTAURANT COSY \*\*\* (BOUILLON)



© Cosy s.a. / J.P Ruelle

L'hôtel Cosy offre la plus belle vue sur Bouillon et son château. Ambiance chaleureuse, cadre cosy. Plats servis en terrasse couverte et chauffée.

**Adresse :**

Rue Au-Dessus de la Ville 23  
6830 BOUILLON

**Tél. :** +32 (0) 61 46 04 62

[en savoir plus...](#)

## BRASSERIE DE BOUILLON - MARCHE DE NATHALIE (BOUILLON)



© Jacques POUGIN - Brasserie de Bouillon

Marché de Nathalie : Grand'Rue 22 6830 Bouillon : Surface commerciale spécialisée en vente de bières belges (300 sortes).  
Brasserie de Bouillon : Rue de la girafe 76 B-6832 Bouillon : Fabrication de bières artisanales : Cuvée de Bouillon (blonde), Médiévale ambrée, Bouillonnaise (brune), blanche de Bouillon, bières de saison et/ou du mois.

**Adresse :**

Grand Rue 22  
6830 BOUILLON

**Tél. :** +32 (0) 61 46 89 40

[en savoir plus...](#)

## ABBAYE NOTRE DAME D'ORVAL (VILLERS-DEVANT-ORVAL)



© Abbaye d'Orval

[en savoir plus...](#)

Fondée en 1132, Notre-Dame d'Orval est l'une des abbayes cisterciennes les plus remarquables de Belgique. Lovée dans une vallée profonde, elle abrite, encore actuellement une communauté de moines. Sa source, sa rosace séculaire et son jardin de plantes médicinales constituent les trois points forts de la visite des ruines, à compléter par un tour du musée, aménagé dans les fondations du XVIIIe siècle, qui vous permettra de découvrir l'histoire du monastère à travers la production des anciennes forges, la maquette de l'abbaye construite par Laurent Dewez ainsi que la production picturale du frère Abraham, peintre célèbre au XVIIIe siècle. Elle fut reconstruite à partir de 1926, sur les fondations du monastère détruit à la Révolution Française.

**Adresse :**

Abbaye Notre Dame d'Orval  
Orval 2

6823 VILLERS-DEVANT-ORVAL (FLORENVILLE)

**Tél. :** +32 (0) 61 31 10 60

## ARCHEOSCOPE GODEFROID DE BOUILLON (BOUILLON)



© Photos Amaud

Plonger au cœur de la première croisade, voilà le passionnant voyage dans l'espace et dans le temps que vous propose l'archéoscope Godefroid de Bouillon. La vie et le destin du duc Godefroid et son périple à Jérusalem y sont évoqués au moyen des technologies audiovisuelles les plus modernes via une mise en scène étonnante et de nombreux effets spéciaux. Soulignons que l'ancien couvent des Sépulcrines (début XVIIe siècle) qui accueille l'archéoscope en ses murs, appartient à l'ordre du Saint-Sépulcre, fondé à Jérusalem par Godefroid de Bouillon en 1099.

**Adresse :**

Quai des Saulx 14  
6830 BOUILLON

**Tél. :** +32 (0) 61 46 83 03

[en savoir plus...](#)



## DISCOVERY CHOCOLATE

### Descriptif :

Venez Visiter le pays du chocolat en logeant au Floris Arlequin, vous serez directement plongés dans le cœur de l'histoire de la capitale. La salle du petit-déjeuner vous séduira avec la magnifique vue qu'elle offre sur les toits de la Grand Place. Une vue panoramique éblouissante !

### Périodes d'ouverture :

- du Dimanche 1 Avril 2007 au Lundi 31 Décembre 2007
- WEEK-END

### Informations pratiques :

**Thème :** GASTRONOMIE

**Lieu :** BRUXELLES

### Commentaire :

Tarif pour le package single: € 80,-/nuit taxes et service inclus.

Tarif pour le package double/twin: € 95,-/nuit taxes et service inclus.

Ce package comprend :

- 1 nuitée en chambre double.
- 1 somptueux petit déjeuner buffet.
- 1 entrée par personne au Musée du Cacao et du Chocolat.

### Informations supplémentaires :

Forfaits valables selon les disponibilités. Si un problème concernant une réservation se posait, nous vous conseillons de vous adresser au responsable de réception.

### En savoir plus :

**email :** [reservation@arlequin.be](mailto:reservation@arlequin.be)

**url :** <http://www.arlequin.be>

### Informations touristiques liées à cette suggestion :

## FLORIS ARLEQUIN GRAND PLACE \*\*\* (BRUXELLES)



© Hôtel Floris Arlequin Grand-Place

L'Hôtel Floris Arlequin Grand-Place, idéalement situé en plein cœur de Bruxelles, vous offre 92 chambres et salles de réunion. Le petit déjeuner buffet est servi dans notre salle " 7ème Ciel " avec vue panoramique sur le vieux Bruxelles.

**Adresse :**

Rue de la Fourche 17-19

1000 BRUXELLES

**Tél. :** +32 (0) 2 514 16 15

[en savoir plus...](#)

## MUSEE DU CACAO ET DU CHOCOLAT (BRUXELLES)



© Karina Nestler

Vous découvrirez tout au long de votre visite les origines, la découverte et l'arrivée du cacao en Europe. La qualité du chocolat belge est reconnue mondialement, des films vidéo et des illustrations vous donneront une vue d'ensemble sur la manière de cultiver le cacao, le café et le thé, de même que les différents étapes de la fabrication du chocolat. Au cours de la visite des dégustations sont prévues et un point de vente pour les amateurs de chocolat. Chaque jour des démonstrations sont assurées par un maître chocolatier qui nous livre les secrets de la fabrication des pralines.

**Adresse :**

Rue de la Tête d'Or 9-11

1000 BRUXELLES

**Tél. :** +32 (0) 2 514 20 48

[en savoir plus...](#)

---

Nous ne sommes pas responsables des éventuelles modifications des prix qui surviendraient. Merci de vous renseigner auprès de l'organisateur avant votre départ.



## ESCAPADE CULINAIRE AU DOLCE LA HULPE

### Descriptif :

Offrez à vos papilles les étonnantes saveurs des créations de notre Chef après vous être relaxés dans notre centre de bien-être.

### Périodes d'ouverture :

- Toute l'année 2007 (Uniquement le: Vendredi, Samedi)

### Informations pratiques :

**Thème :** GASTRONOMIE

**Lieu :** LA HULPE



© Dolce La Hulpe Brussels

### Réservation :

Dolce La Hulpe Brussels  
Chaussée de Bruxelles 135,  
1310 LA HULPE  
**Tél. :** +32 (0) 2 290 98 98  
**Fax :** +32 (0) 2 290 99 99

### Commentaire :

Prix par personne € 129,-.

Ce package comprend:

- Une nuitée en chambre Superior.
- Le petit-déjeuner buffet.
- Un cocktail dans notre lobby bar "Badian".
- Le Dîner 3 services dans notre restaurant "Tree O".
- Accès libre au centre de bien-être incluant piscine intérieure, terrasse, sauna, hammam, salle de cardio-fitness ainsi que vestiaires avec douches et draps de bain.

Remarques :

Cette offre est valable sur demande et selon disponibilités.

Les boissons ne sont pas incluses dans le dîner.

Toutes les réservations sont soumises à une taxe locale de € 0,90 par personne par nuit. Tarif sur base de deux personnes par chambre.

### En savoir plus :

**url :** <http://www.lahulpe.dolce.com>

**email :** [reservations.lahulpe@dolce.com](mailto:reservations.lahulpe@dolce.com)

### Informations touristiques liées à cette suggestion :

## DOLCE LA HULPE BRUSSELS \*\*\*\* (LA HULPE)



© Dolce La Hulpe Brussels

[en savoir plus...](#)

Situé dans un écrin de verdure à seulement 15 km de l'aéroport international et du centre-ville de Bruxelles, Dolce La Hulpe Brussels est une destination idéale pour se détendre.

Ses chambres et suites s'ouvrent sur le cadre verdoyant de la forêt de Soignes et ont été aménagées pour allier confort, technologie de pointe et design contemporain.

Le restaurant principal "Argan" offre des buffets très variés en couleurs et en saveurs au petit-déjeuner, au déjeuner et au dîner. Le restaurant gourmet "Tree O" offre une cuisine inventive et naturelle avec une touche locale.

La propriété dispose de 264 chambres et suite avec vue sur la forêt, 2 restaurants, 2 bars, un centre de bien-être, deux terrains de tennis, un terrain de volley ball et des pistes de VTT dans la forêt environnante.

**Adresse :**

Chaussée de Bruxelles 135

1310 LA HULPE

**Tél. :** +32 (0) 2 290 98 00



## ESCAPADE GASTRONOMIQUE AVEC L'AUBERGE DE LA FERME



© Auberge-A.Quaranta-JC Javaux-  
S. Lutgen-JP Ruelle

### **Descriptif :**

Nous vous proposons un séjour sur mesure (trois jours - deux nuits) à Rochehaut-sur-Semois. Votre seul objectif est de vous échapper à deux en semaine. Ce séjour VIP vous permettra de vous ressourcer et d'oublier votre quotidien !

### **Périodes d'ouverture :**

- Toute l'année 2007
- MIDWEEK

### **Informations pratiques :**

**Thème :** GASTRONOMIE

**Lieu :** ROCHEHAUT

### **Commentaire :**

Forfait par personne en semaine : € 265,- TVAC.

Ce package comprend :

- Une demi-bouteille de Champagne brut ou demi-sec à l'arrivée dans votre chambre.
- Séjour de trois jours et deux nuits en semaine dans une chambre avec terrasse.
- Surclassement en chambre avec jacuzzi selon les disponibilités lors de l'arrivée.
- Deux lunchs trois services dans notre taverne du terroir.
- Deux repas du soir en formule repas gastronomique à l'Auberge de la Ferme (2 fois huit services).
- Deux petits-déjeuners sous forme de buffet à l'Auberge de la Ferme.
- Un apéritif offert dans notre caveau de dégustation (le 1er soir).

### **Informations supplémentaires :**

Votre avantage : un repas gastronomique offert, une bouteille de champagne et apéritif en cave vous sont aussi offerts ! Le prix de votre forfait est calculé avec le prix d'une chambre de niveau standard avec terrasse !

### **En savoir plus :**

**url :** <http://www.aubergedelaferme.be>  
**email :** [contact@aubergedelaferme.be](mailto:contact@aubergedelaferme.be)

### **Informations touristiques liées à cette suggestion :**

## **AUBERGE DE LA FERME \*\*\* (ROCHEHAUT)**

Cuisine gastronomique dans un cadre rustique, cave à vins avec dégustation, vaste jardin et salon reposant. Balade en forêt avec ou sans guide.

#### **Adresse :**

Rue de la Cense 21  
6830 ROCHEHAUT (BOUILLON)

**Tél. :** +32 (0) 61 46 10 00

[en savoir plus...](#)

---

Nous ne sommes pas responsables des éventuelles modifications des prix qui surviendraient. Merci de vous renseigner auprès de l'organisateur avant votre départ.



## FORFAIT "UNE EXPERIENCE GASTRONOMIQUE... " - HOTEL METROPOLE

### Descriptif :

La découverte gastronomique à Bruxelles passe par l'Hôtel Métropole...

### Périodes d'ouverture :

- du Vendredi 31 Août 2007 au Mercredi 31 Décembre 2008 (sauf le: Samedi, Dimanche)

### Informations pratiques :

**Thème :** GASTRONOMIE  
**Lieu :** BRUXELLES



© Hôtel Métropole

### Réservation :

Hôtel Métropole  
Place de Brouckère 31,  
1000 BRUXELLES  
**Tél. :** +32 (0) 2 214 24 24  
**Fax :** +32 (0) 2 218 02 40

### Commentaire :

Prix de € 229,- par personne et par nuit.

Le forfait comprend:

- Une coupe de Champagne par personne servie dans notre bar "Le 19ième".
- Le repas servi dans le restaurant gastronomique "L'Alban Chambon", composé du Menu Suggestion 4-services (hors boissons).
- Une agréable nuit dans un de nos chambres doubles Supérieure.
- le buffet petit-déjeuner servi dans notre salon "Le Jardin Indien".

### Informations supplémentaires :

Remarques :

Valable selon disponibilité et sur base de réservation.

Nous attirons votre attention sur le fait que le restaurant est ouvert du lundi au vendredi et fermé les samedis, dimanches et jours fériés.

### En savoir plus :

**url :** <http://www.metropolehotel.com>  
**email :** [info@metropolehotel.be](mailto:info@metropolehotel.be)

### Informations touristiques liées à cette suggestion :

## HOTEL METROPOLE \*\*\*\*\* (BRUXELLES)



© Hôtel Metropole SA

Situé à deux pas de la Grand-Place et de l'Opéra, au cœur du centre historique de la capitale de l'Europe, l'Hôtel Métropole (1895) se distingue par son service et sa décoration intérieure. Véritable musée de la Belle Epoque (Entrée de style Renaissance, hall de style Empire, certaines chambres de style Art Déco et Louis XVI, restaurant de style Baroque italien). En avril 2002, la façade et le rez-de-chaussée de l'hôtel ont été classés par le Service des Monuments et Sites de la Région de Bruxelles-Capitale ! L'hôtel dispose d'un bar " Le 19émé ", d'un restaurant gastronomique " L'Alban Chambon ", de 22 salons pouvant accueillir entre 5 et 500 personnes, de 298 chambres dont 15 suites et d'un fitness center.

**Adresse :**

Place de Brouckère 31  
1000 BRUXELLES  
**Tél. :** +32 (0) 2 217 23 00  
[en savoir plus...](#)

Nous ne sommes pas responsables des éventuelles modifications des prix qui surviendraient. Merci de vous renseigner auprès de l'organisateur avant votre départ.



## "GOURMET" PACKAGE AU CHATEAU DE LIMELETTE



© Château de Limelette

### **Réservation :**

Château de Limelette  
Rue Charles Dubois 87,  
1342 LIMELETTE (OTTIGNIES - LLN)  
**Tél. :** +32 (0) 10 42 19 99  
**Fax :** +32 (0) 10 41 57 59

### **Descriptif :**

Situé à 20 minutes de Bruxelles, le Château de Limelette vous accueille dans un cadre somptueux. Cet hôtel 4\* est installé dans une demeure de style Anglo-Normand du 19ème siècle, entourée d'un parc de 3 ha avec tennis et piscine couverte.

### **Périodes d'ouverture :**

- Toute l'année 2007 (Uniquement le: Vendredi, Samedi, Dimanche)

### **Informations pratiques :**

**Thème :** GASTRONOMIE

**Lieu :** LIMELETTE

### **Commentaire :**

Prix par personne: € 129,- en chambre Club ou € 139,- en chambre Prestige.  
Supplément single: € 40,-.

Ce package comprend :

- Un verre d'accueil.
- Un dîner gastronomique au restaurant "Saint-Jean des Bois".
- La nuitée en chambre double avec cadeau de bienvenue.
- Le Petit-déjeuner buffet de 7h à 10h30.

Remarques: valable également tous les jours pendant les périodes de congés (sur demande).

### **En savoir plus :**

**email :** [reservation@chateau-de-limelette.be](mailto:reservation@chateau-de-limelette.be)

**url :** <http://www.chateau-de-limelette.be>

### **Informations touristiques liées à cette suggestion :**

## **CHATEAU DE LIMELETTE \*\*\*\* (LIMELETTE)**



© Château de Limelette

Hôtel de charme à 20 min de Bruxelles avec 88 chambres, restaurant, centre de balnéothérapie, salles de séminaire, piscine, jardin et parking gratuit.

**Adresse :**

Rue Charles Dubois 87  
1342 LIMELETTE (OTTIGNIES-LOUVAIN-LA-NEUVE)  
**Tél. :** +32 (0) 10 42 19 99

[en savoir plus...](#)

Nous ne sommes pas responsables des éventuelles modifications des prix qui surviendraient. Merci de vous renseigner auprès de l'organisateur avant votre départ.